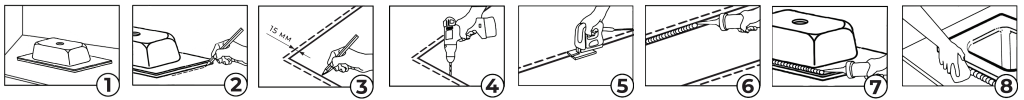


ИНСТРУКЦИЯ ПО УСТАНОВКЕ:

1. Положите мойку лицевой стороной вниз на место предполагаемой установки. Проверьте, чтобы боковые стенки, передние и задние планки тумбы не мешали расположению чаши (рис.1)
2. Обведите контур мойки строго по краю (рис. 2)
3. Снимите мойку и, отступив внутрь на 10-15 мм, проведите второй контур относительно линии внешнего. Внутренний контур будет являться рабочим (рис.3)
4. Просверлите отверстие диаметром не менее 10 мм в любом месте внутреннего контура (рис.4)
5. Выпилите отверстие электролобзиком по внутреннему контуру (рис.5)
6. Обработайте вырез в столешнице гидроизоляционным материалом, чтобы избежать разбухания в случае попадания влаги (рис.6)
7. Обезжирьте край мойки и край столешницы в месте соприкосновения. Нанесите клей-герметик на поверхность столешницы по периметру выреза (рис.7)
8. Аккуратно переверните мойку и вставьте её в отверстие, не задевая нанесённый на края герметик. Излишки силикона удалите чистой тряпкой (рис. 8)

Для обеспечения длительной и комфортной эксплуатации приобретённого Вами изделия рекомендуем:

- Перед эксплуатацией кухонной мойки обязательно ознакомьтесь с рекомендациями по ее уходу и гарантийными условиями;
- Придерживаться требований инструкции по монтажу и уходу за изделием;
- Проверить правильность заполнения гарантийного талона и комплектацию.

**РЕКОМЕНДАЦИИ ПО УХОДУ:**

ВНИМАНИЕ! Во время и после установки мойки в кухонный гарнитур мойка считается эксплуатируемой, и гарантия на повреждения не распространяется.

ВНИМАНИЕ! Отверстие под смеситель НЕ выбивать. Гарантия не распространяется на какие-либо повреждения в случае несоблюдения правил установки. При помощи дрели и коронки D-35 мм с алмазным напылением досверлить имеющийся надпил с **обратной** стороны изделия.

1. Не допускается контакта поверхности мойки с концентрированными кислотами, щелочью, растворителями и другими агрессивными веществами.
2. Не допускается использование металлических мочалок и чистящих средств, содержащих абразивные вещества.
3. Не рекомендуется на длительное время (более 0,5 минут) оставлять на поверхности мойки пищевые и химические красители (чай, кофе, красное вино, свёкла, яблоки и другие фрукты с кислотами, а также медицинские растворы: бриллиантовый зеленый, йод, калия перманганат и т.п.).
4. После каждого использования мойки обрабатывайте поверхность средством для мытья посуды (ознакомьтесь с составом и исключите использование, если есть вещества, не рекомендованные в п. 1) с помощью мягкой губки (салфетки), тщательно ополаскивайте поверхность струей воды с большим напором и протирайте безыскровыми или бумажными салфетками.
5. Перед чисткой кухонной мойки обязательно ознакомьтесь с инструкцией по использованию чистящего средства и изучите состав, чтобы избежать контакта мойки с не рекомендованными в п. 1 веществами.
6. Не бросайте в чашу мойки и на крыло мойки острые и тяжелые предметы. Не заполняйте чашу мойки водой и кухонной посудой (утварью) полностью и не оставляйте на длительное время.
7. Не допускайте соприкосновения поверхности мойки с горячей посудой и кухонной утварью. Применяйте термостойкие подставки. Испытательная термостойчивость — до 240°C.

МОДЕЛЬНЫЙ РЯД:

Астрея 50QV	• 75,5x45,5 см	• Прямоугольная мойка с крылом
Паллада 60QV	• 57x51 см	• Прямоугольная мойка
Юнона 4540QV	• 48x45 см	• Прямоугольная мойка подстольного монтажа
Веста 45QV*	• Ø48 см	• Круглая мойка
Церера 60QV*	• 77,3x47,5 см	• Прямоугольная мойкам с двумя чашами и крылом

ДЕКОРЫ (ЦВЕТ):

Голландский белый, Гризаль, Испанский серый, Смола Пиньон*, Синопская охра*, Сепия Да Винчи*

НАЗНАЧЕНИЕ:

Кухонные мойки из композитного материала врезного (вкладного) способа установки (на столешницу) для частных и общественных (выставочных) интерьеров.

МАТЕРИАЛЫ И ПРОИЗВОДСТВО:

- Кварцевый песок природного (минерального) происхождения высокой степени очистки с калиброванной фракцией 0,2 - 0,6 мм; 80-87%;
- Связующие полиэфирные смолы; 19-12%;
- Красящие пигменты (порошок); 1%.

Окрашивание происходит на этапе экструдерной миксации сухих компонентов, благодаря чему пигменты равномерно смешиваются с кварцевой крошкой. Производство каждой модели осуществляется непрерывным литьевым способом и одновременным отверждением для исключения внутренних полостей, каверн и трещин.

Для отливки используется 3D-матрица. После отливки каждая модель проходит этап фрезеровки кромок и технических отверстий с использованием станков ЧПУ.

Все модели проходят автоматизированную трехэтапную проверку:

- на механические напряжения в процессе отливки по матрице;
- на геометрическое совпадение с матрицей;
- на внутренние и внешние повреждения после этапа отверждения.

Производственный контроль и успешное прохождение проверки **ОТК** подтверждается обязательной маркировкой на каждой модели.

ВОДОСЛИВНАЯ АРМАТУРА ПРОДАЁТСЯ ОТДЕЛЬНО!

УПАКОВКА: пакет, коробки из влагостойкого лакированного пятислойного картона, доп. элементы из гофрированного картона для фиксации мойки в коробке.

Логотип и маркировка: металлическая пластина с логотипом **PREMIAL QUARTZ**.

*-под заказ

PREMIAL QUARTZ

г. Нижний Новгород, ул. Чаадаева, 2И

 MYPREMIAL.RU

 +7 (920) 007-90-37

 like@premiat-furniture.ru

ГАРАНТИЙНЫЙ ТАЛОН

Гарантийные обстоятельства распространяются на изделие с момента продажи и действуют в течение 5 лет при условии правильного оформления гарантийного талона, правильной установки и эксплуатации.

Модель/цвет:

Продавец:

Дата приобретения:

Магазин:

МП